

DIVERCENCIA

Ondas do mar de Vigo





Cabo Home

Rande

Cies

Monteferro

A RIA DE VIGO

...os fenómenos de afloramento

CARACTERÍSTICAS XERAIS

- **Superficie 152 Km²**
- A Ría de Vigo funciona como un **ser vivo** porque é unha unidade funcional que se ve afectada por múltiples factores.
- **Fenómenos de afloramento:** Consisten en movementos de masas de auga procedentes do fondo cara a superficie (afloramentos) e, inversamente, dá superficie cara ou fondo (afundimentos).
 - Situacións características: producen un enriquecemento das augas das rías en fosfatos e nitratos das augas frías do océano.
 - Prodúcese en primavera e a finais de verán debido á maior influencia do anticiclón das Azores.
 - Fan das augas unha fonte moi rica de nutrientes o que favorece o crecemento dos moluscos..(bateas)
- As rías son unha fonte de riqueza para as poboacións adxacentes, a pesca de baixura e a actividade acuícola son os principais receptores desta riqueza.
- Os fenómenos (inversos ao **afloramento** prodúcese cando chega o outono-inverno. As augas en superficie son arrastradas para a ría polo efecto Coriolis, e cando saen para o oeste, fan a grandes profundidades, dada a dificultade de subir empobrecense en nutrientes e isto produce a proliferación de organismos como dinoflagelados (os bichiños microscópicos que producen as mareas vermellas)
- A ría esta sometida a unha **forte presión** proveniente de múltiples fontes: verteduras das depuradoras (a veces incluso sen depurar), cultivo intensivo acuícola (mexillóns p.e), producen gran cantidade de excrementos non fáciles de “dixerir” polo sistema biolóxico da ría.



¿ Como se estudan estes fenómenos?

- *Utilízanse pequenas **boias** (ver foto) **que levan incorporado un GPS** e faise un seguimento durante un período determinado.*



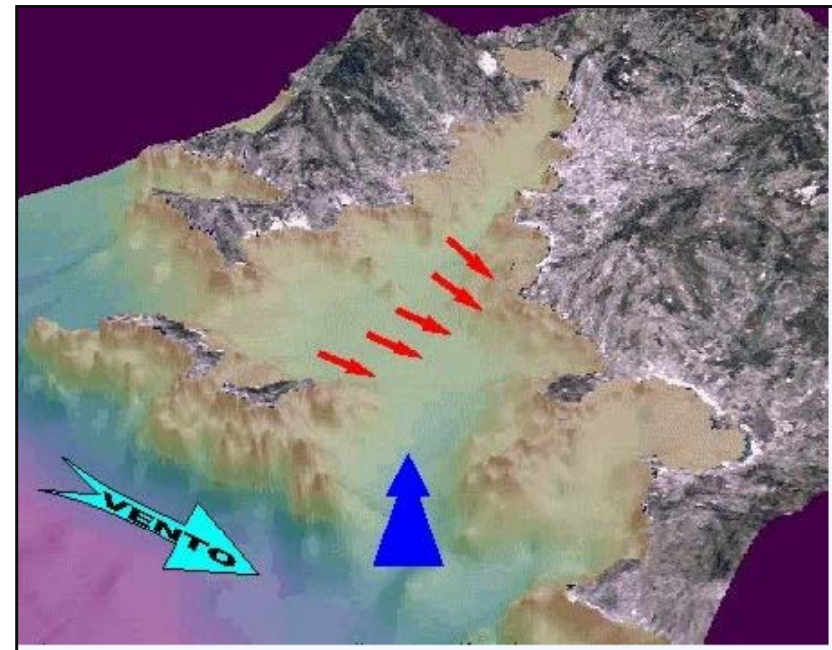
Ao final defínense as correntes...

Primavera-final verán



*Durante o afundimento (**ventos do sur**), na zona externa da ría obsérvase a entrada de augas superficiais (frecha vermella) pola boca sur da ría (circulación negativa), e saída de augas pola mesma boca en profundidade (frecha azul). Pero nesa zona, hai unha recirculación en superficie que provoca a saída de auga pola boca norte en toda a columna.*

Outono-inverno



*Durante o afloramento (**ventos do norte**), o vento forza a entrada de augas pola boca norte en toda a columna, e recircula en superficie na parte exterior da ría para saír pola boca sur, onde, ademais, penetran augas profundas.*